

Most 379-026

Most přes Svitavu před Blanskem

HLAVNÍ PROHLÍDKA

Objekt: Most ev.č. 379-026 (Most přes Svitavu před Blanskem)

Okres: Blansko

Prohlídku provedl: Vilč Martin, Ing.

číslo oprávnění 058/1999

Nezadáno

Datum provedení prohlídky: 28.6.2020

Poznámka:

Počasí v době provádění prohlídky:

jasno

Způsob zpřístupnění:

Teplota vzduchu: 26.0°C

Teplota NK: 22.0°C

Poznámka k teplotě NK:

odhad

A. ZÁKLADNÍ ÚDAJE

Číslo komunikace: 379

Staničení km: 38.112km

Ev.č.mostu: 379-026

Název objektu: **Most přes Svitavu před Blanskem**

Staničení ve směru: staničení

B. POPIS ČÁSTÍ MOSTU**1. Spodní stavba**

- | | | | |
|-------|-----|-----------------------------------|---|
| [1.1] | 1.1 | Základy mostních podpěr a křídel | Základy spodní stavby jsou nepřístupné, bez provedení sond nelze způsob založení zjistit. |
| [1.2] | 1.2 | Mostní podpěry křídla a čelní zdi | Krajní opěry jsou masivní ze železobetonu. Mezilehlé podpěry jsou pilíře s konzolami úložných prahů s průřezem obráceného písmene T. Povrch spodní stavby je opatřen nátěrem. Mostní křídla jsou rovnoběžná železobetonová. |

2. Nosná konstrukce mostu (horní stavba)

- | | | | |
|-------|-----|------------------|---|
| [2.1] | 2.1 | Nosná konstrukce | Nosná konstrukce o 3 polích je vyskládána z prefabrikovaných předpjatých nosníků KA - 61. Povrch NK je opatřen nátěrem. |
| [2.2] | 2.2 | Ložiska, klouby | Ložiska jsou na mostě elastomerová. |
| [2.3] | 2.3 | Mostní závěry | Dilatační závěry jsou na mostě celkem 4 ks - elastické. |

3. svršek

- | | | | |
|-------|-----|---------------------------|--|
| [3.1] | 3.1 | Vozovka | Vozovka na mostě je živičná. |
| [3.2] | 3.2 | Chodníky | Nejsou. |
| [3.3] | 3.3 | Římsy, obrubníky, zálivky | Římsy jsou na mostě železobetonové monolitické, minimální šířka pro zábradelní svodidla. |

[3.4] 3.5 Izolační systém NK Izolaci nebylo možno zkontrolovat, není patrné vyvedení.

4. Vybavení

[4.1] 4.8 Odvodnění Na mostě jsou mostní odvodňovače na pravé straně mostu.

[4.2] 4.1 Svodidla/Zábradelní svodidla Most má zábradelní svodidla se svislou výplní.

[4.3] 4.3 Dopravní značení, označení objektu Svislá dopravní značení na mostě nejsou. Evidenční čísla jsou osazena v obou směrech.

[4.4] 4.6 Území pod mostem a přístup. cesty Pod mostem je neupravený tok Svitavy bez zvláštních konstrukcí v korytě, souvisejících s ochranou spodní stavby. Přístup pod most je po přilehlých březích.

[4.5] 4.7 Cizí zařízení Není.

C. STAV A ZÁVADY ČÁSTÍ MOSTU

1. Spodní stavba

[1.1] 1.1 Základy mostních podpěr a křídel Spodní stavba pomalovaná grafity, lokální průsaky na konzolách podpěr.

2. Nosná konstrukce mostu (horní stavba)

[2.1] 2.1 Nosná konstrukce Patrná oprava, stále ještě lokálně obnažená výztuž.

3. svršek

[3.1] 3.1 Vozovka Porostlá krajnice nízkou vegetací a nerovnosti s usazováním vody. Občasné prasklinky krytu.

4. Vybavení

[4.1] 4.1 Svodidla/Zábradelní svodidla Na zábradlí povrchová koroze, na svodidlech je koroze hloubková. Poničené sloupky svodidla od havárie.

D. HODNOCENÍ PÉČE O MOST, VÝKONU BĚŽNÝCH PROHLÍDEK, KVALITY ÚDRŽBOVÝCH PRACÍ A PROVÁDĚNÝCH OPRAV, ZÁVADY MOSTNÍ EVIDENCE

Údržba mostu se provádí v rozsahu možností správce.

E. OPATŘENÍ NA ZKVALITNĚNÍ SPRÁVY MOSTU, NÁVRH NA ODSTRANĚNÍ ZJIŠTĚNÝCH ZÁVAD

3. odstranění do 2 let

- | | | | |
|-----|-----|---------------------------------|-------------------------------|
| [1] | 3.1 | Vozovka | Vyčistit krajnice. |
| [2] | 4.1 | Svodidla/Zábradelní
svodidla | Výměna zábradelního svodidla. |

F. ZÁZNAM O PROJEDNÁNÍ OPATŘENÍ SE SPRÁVCEM MOSTU, STANOVENÍ DRUHU ÚDRŽBY A OPRAV, STANOVENÍ ZPŮSOBU A TERMÍNU ODSTRANĚNÍ ZÁVAD, PŘÍPADNÉ NAŘÍZENÍ ZATĚŽOVACÍ ZKOUŠKY, STANOVENÍ PŘEDBĚŽNÉ CENY PRACÍ

Datum projednání: 5.10.2020

Číslo jednací:

Poznámka:

Prohlídka vč. identifikovaných poruch byla projednána s ing. Zdeňkem Hradeckým.

G. ROZHODNUTÍ O ZMĚNĚ ZATÍŽITELNOSTI A KLASIFIKAČNÍHO STUPNĚ STAVU NOSNÉ KONSTRUKCE A SPODNÍ STAVBY MOSTU

Stavební stav

Spodní stavba

Stavební stav:

III - Dobrý (koefic. $a=1.0$)

Nosná konstrukce

Stavební stav:

III - Dobrý (koefic. $a=1.0$)

Použitelnost: III - Použitelné s výhradou

Poznámka ke stavu a použitelnosti

Stanovený termín další hlavní prohlídky: 2026

V souladu s článkem 5.3.1 ČSN 73 6221 - Prohlídky mostů pozemních komunikací, případně první hlavní prohlídku po provedení rekonstrukce mostu.

Zatížitelnost

Způsob zjištění zatížitelnosti:

N (Způsob stanovení zatížitelnosti neznámý)

$V_n = 26.0t$

$V_r = 78t$

$V_e = 176t$

Max.nápravový tlak = 12.0t

Poznámka k zatížitelnosti

J. OBRAZOVÉ PŘÍLOHY



Pohled ve směru staničení



Pohled proti směru staničení



Pohled na vtok



Pohled na výtok



Pravá římsa



Pravá římsa, stojící voda na vozovce



Pohled na PO2



Pohled na OP1



Pohled na PO2



Pohled na PO3



Mostní závěr nad OP4



Poškozená patní deska sloupku svodidla



Pohled na OP4



Pohled na PO3



Odvodňovač



Poškozené svodidlo



Mostní závěr nad PO2



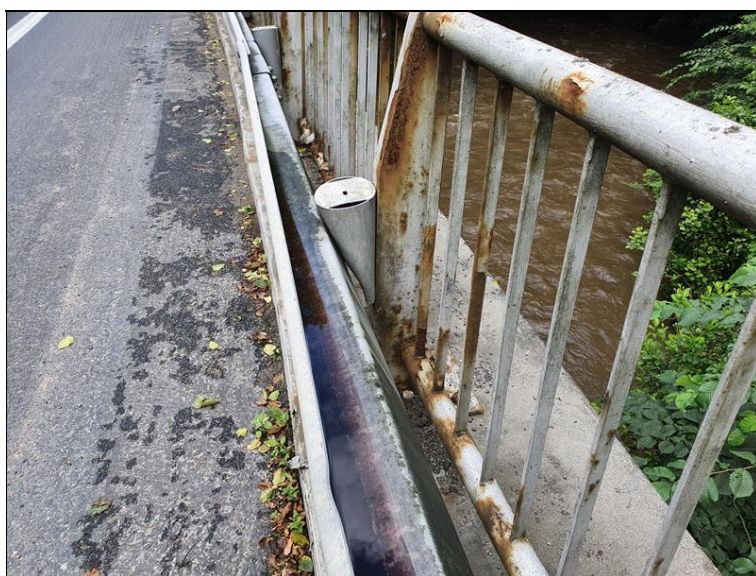
Mostní závěr nad PO3



Poruchy na úl.prahu pilíře



Poškozená patní deska sloupku svodidla



Poškozené svodidlo



Koroze svodidla



Deformace svodidla za mostem